

3M Наука.
Втілена в життя.

Система підігріву інфузійних рідин та крові 3M™ Ranger™

Під час операції навіть рутинна процедура може несподівано стати критичною ситуацією. У такі моменти відповідне обладнання може мати вирішальний вплив на результат.

Система 3M™ Ranger™ із технологією сухого підігріву забезпечує ефективний підігрів крові, препаратів крові та рідин і їх подачі зі швидкістю від передбаченої за роботи у режимі відкритої вени (KVO) до 150 мл/хв.



Підігрів рідини або крові для введення хірургічним пацієнтам може бути критично важливим, адже вливання холодної рідини може викликати гіпотермію.² Вливання одного літра рідини кімнатної температури (21° C) або однієї одиниці охолодженої крові (4° C) може знизити середню температуру тіла пацієнта на 0,25° C, і ефекти ці є адитивними. Тобто чим більший об'єм інфузії, тим сильніше падає середня температура тіла.

У свою чергу, нагрівання рідини може мінімізувати втрати тепла, коли потрібна велика кількість рідини або крові. Його не слід вважати вичерпним методом підтримки нормотермії та варто комбінувати із іншими способами зігрівання пацієнта (наприклад, пристрій для обігріву пацієнтів 3M™ Bair Hugger™ моделі 775).

Система підігріву крові та рідин Ranger™ використовує технологію сухого нагрівання, що полегшує вам роботу та оптимізує догляд за пацієнтом. Технологія сухого нагрівання адаптується практично до будь-якої потреби у нагріванні рідини від KVO (режиму відкритої вени) до 150 мл/хв (9 л/год). Це забезпечує швидкий точний контроль температури, який мінімізує ризик перегрівання рідини, одночасно виключаючи ризик крос-контамінації, пов'язаної із традиційними методами (наприклад, водяні бані).¹

КОНТАКТЫ:

тел.: (+38 044) 581-11-38

sale@voles.com.ua

www.voles.com.ua

Прилад для підігріву 3M™ Ranger™ моделі 245

Задана температура: 41° C

Швидкість потоку: від KVO* до 150 мл/хв (9 л/год)

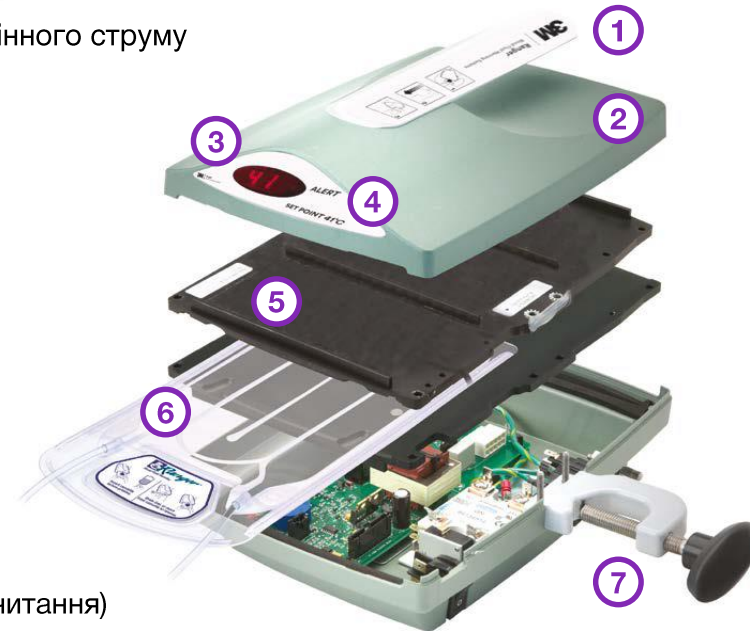
Перший сигнал при перегріві: 43° C

Другий сигнал при перегріві: 46° C

Потужність: 220-240 В змінного струму

Вага: 3,4 кг

Розміри: 19 × 11 × 25 см



1. Вбудована ручка для зручності транспортування
2. Компактний дизайн
3. Великий (зручний для читання) дисплей температури
4. Звукові/візуальні сигнали перевищення та пониження температури
5. Високопровідні алюмінієві пластини для максимальної тепловіддачі та рівномірного розподілу температури
6. Прості у використанні одноразові набори
7. Вбудований затискач штатива для надійного кріплення

Підігрів при стандартній швидкості потоку

Система 3M™ Ranger™ забезпечує ефективний підігрів без хвилювань про безпеку пацієнта. Система, керована мікропроцесором, забезпечує негайне пристосування температури нагрівання до температури та швидкості потоку інфузату.

Всі компоненти наборів виготовлені із якісних та безпечних матеріалів, що не містять DEHP (діоктилфталат) та не загрожують здоров'ю навіть найменших пацієнтів.

Для наймолодших пацієнтів

Педіатричні касети 3M™ Ranger™ забезпечують безпечне нагрівання навіть при дуже низькій швидкості потоку, мають найменший об'єм заповнення та забезпечують легку інфузію, що особливо важливо для пацієнтів новонароджених та педіатричних груп.

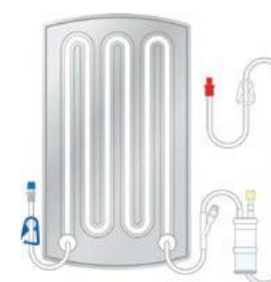
24200



24250



24450



Швидкість потоку	KVO – 9 л/год	KVO – 9 л/год	KVO – 6 л/год
Об'єм первинного наповнення	39 мл	44 мл	20 мл
Довжина системи	76 см	152 см (76 + 76 см)	60 см
Порт для аспірації рідини	немає	немає	є
Повітряний клапан	є	є	є
Ін'єкційний порт	порт для ін'єкції голки	безголковий ін'єкційний порт	немає